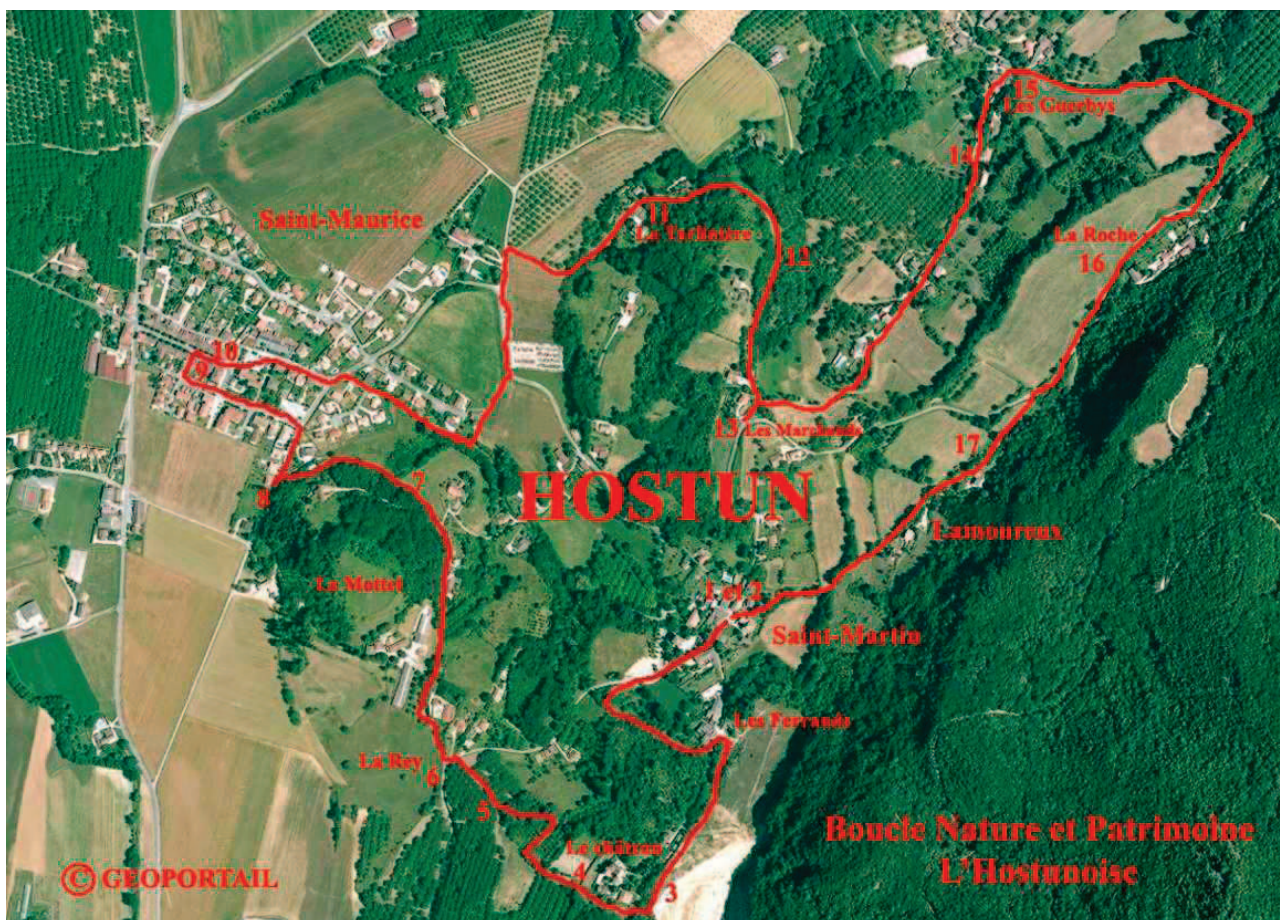


## La Carte

**La Boucle du Patrimoine, mise en place par la Mairie en partenariat avec "Les Pas Pressés" et Patrimoin'Art est désormais entièrement balisée.**

Il s'agit d'une randonnée pédestre d'environ 6km, jalonnée de 17 panneaux thématiques. A chaque panneau correspond des questions, adultes et enfants, accessibles sur place par des QRcodes.



## L'Itinéraire

Descriptif du parcours : Du parking de St-Martin (Le Champ des Deux Croix\*), rejoindre l'église à 150 m au nord-est. (Panneaux 1-2), puis revenir au parking et suivre le balisage.

Prendre à gauche le premier chemin **de terre**.

Traverser la route du château, passer à droite du portail et continuer plein sud, à droite.

Au panneau 3, redescendre à droite, contourner le château de La Croix\* (4) et la maison voisine par la gauche, descendre par un chemin rural (5) jusqu'au croisement de La Voue\* (la vue), ou La Rey (6). Prendre en face, au nord-ouest, sur 80 m, puis le sentier qui descend à droite, plein nord.

Plus bas, sur la petite route revêtue, laisser à gauche un chemin qui monte et prendre en dessous, le long d'un pré. (7).

En bas, voir le puits à gauche (8), et revenir sur le village. Au stop, prendre à gauche, **longer le parking de La Patache**, puis le jardin public, passer devant La Poste, et chercher le pressoir sur votre droite. (9).

Dans l'avenue des Marronniers prendre à droite (10), vers l'église, passer devant l'école, traverser la route de St-Martin, prendre le chemin piétonnier, entre les villas. A la passerelle prendre à gauche jusqu'au cimetière.

Prendre la route à gauche, longer le cimetière et continuer tout droit (Quartier des Perrières) et prendre la première petite route à droite, (quartier Flandrin) monter sur le chemin de la Mine\* (11 puis 12).

Au croisement de la Combe de Sarron, **faire l'aller-retour vers le panneau 13, au sud**. Un raccourci descend vers St-Martin (par la côte du Perrochet\*) et le chemin du Jeu, mais il supprime les plus beaux passages, Sinon revenir quelques pas en AR, sur la route qui descend au nord-est, par la Combe de Saron.

(Plus bas : 14). Aux Guerbys, (route étroite) monter, à droite, le chemin des Paillonniers sur 15 m (15) et prendre à droite, sous un poteau EDF, le sentier (draille de Michon\*) qui monte sur 350m.

En haut, prendre à droite jusqu'à la piste de La Roche. Chemin revêtu, au sud-ouest (16). Enfin, (quartier des Cots), chemin de terre à gauche, qui monte (17), puis redescend sur St-Martin.

\*Noms historiques un peu oubliés

Date de création : **02/04/2016**

Dernière modification : **16/01/2018**

Catégorie : **Boucle Nature et Patrimoine**

Descriptif du parcours : Du parking de St-Martin (Le Champ des Deux Croix\*), rejoindre l'église à 150 m au nord-est. (Panneaux 1-2), puis revenir au parking et suivre le balisage.

Prendre à gauche le premier chemin **de terre**.

Traverser la route du château, passer à droite du portail et continuer plein sud, à droite.

Au panneau 3, redescendre à droite, contourner le château de La Croix\* (4) et la maison voisine par la gauche, descendre par un chemin rural (5) jusqu'au croisement de La Voue\* (la vue), ou La Rey (6). Prendre en face, au nord-ouest, sur 80 m, puis le sentier qui descend à droite, plein nord.

Plus bas, sur la petite route revêtue, laisser à gauche un chemin qui monte et prendre en dessous, le long d'un pré. (7). En bas, voir le puits à gauche (8), et revenir sur le village. Au stop, prendre à gauche, **longer le parking de La Patache**, puis le jardin public, passer devant La Poste, et chercher le pressoir sur votre droite. (9).

Dans l'avenue des Marronniers prendre à droite (10), vers l'église, passer devant l'école, traverser la route de St-Martin, prendre le chemin piétonnier, entre les villas. A la passerelle prendre à gauche jusqu'au cimetière.

Prendre la route à gauche, longer le cimetière et continuer tout droit (Quartier des Perrières) et prendre la première petite route à droite, (quartier Flandrin) monter sur le chemin de la Mine\* (11 puis 12).

Au croisement de la Combe de Sarron, **faire l'aller-retour vers le panneau 13, au sud**. Un raccourci descend vers St-Martin (par la côte du Perrochet\*) et le chemin du Jeu, mais il supprime les plus beaux passages, Sinon revenir quelques pas en AR, sur la route qui descend au nord-est, par la Combe de Saron.

(Plus bas : 14). Aux Guerbys, (route étroite) monter, à droite, le chemin des Paillonnières sur 15 m (15) et prendre à droite, sous un poteau EDF, le sentier (draille de Michon\*) qui monte sur 350m.

En haut, prendre à droite jusqu'à la piste de La Roche. Chemin revêtu, au sud-ouest (16). Enfin, (quartier des Cots), chemin de terre à gauche, qui monte (17), puis redescend sur St-Martin.

\*Noms historiques un peu oubliés.

## Boucle du Patrimoine - Questions

# Boucle du Patrimoine

## Les Questions

L'HOSTUNOISE

2016

### 1- Eglise de Saint-Martin

Question enfants : Quel roi de France n'a pas pu connaître cette église ?

T-- François 1er

U-- Henry IV

V-- Charlemagne

Question adultes : Le chevet de l'église est-il ?

I-- plat

J-- à absides

K-- polygonal

### 2-Jardin des Simples

Question enfants : Comment qualifie-t-on les feuilles de buis ?

R-- persistantes

S-- caduques

T-- marcescentes

Question adultes : Depuis quelle époque emploie-t-on le nom de simples ?

M-- l'antiquité

N-- le Moyen-Âge

O-- la Renaissance

### 3—Les Carrières

Question enfants : Pourquoi cette carrière n'est-elle plus utilisée ?

Z-- Trop proche du village, elle risquait de s'effondrer sur Saint-Martin

A-- Il n'y a plus assez de kaolin

B-- La manipulation du kaolin peut être dangereuse

Question adultes : Quelle est la T° de fusion du kaolin en degré Celsius ?

G--750°

H--1000°

I--1800°

### 4—Le château

Question enfants : Pour se protéger des assaillants, quelles sont les protections de ce château ?

H-- des douves

I-- la hauteur des murs

J-- des mâchicoulis

Question adultes : La longue carrière militaire de Camille duc d'Hostun, Comte de Tallard, 1652- 1728, est surtout liée à :

L- La guerre de Dévolution

M- La guerre de Hollande

N- La guerre de succession d'Espagne

### 5 : Les Noyeraies

Question enfants 2016 : La sériciculture c'est :

Q-- La culture des cerises ?

R-- La culture des noix

S-- L'élevage des vers à soie

Question adultes 2016 : La noix d'Hostun relève d'une AOP, appellation d'origine protégée, dite noix de Grenoble, seules 3 variétés sont autorisées :

S-- Montignac, Grandjean, Meylanaise,

T -- Franquette, Parisienne et Mayette

U -- Chaberte, Ferjean, Fernette

### 6—Serre de Baret

Question enfants 2016 : Quelle est la longueur de la crête ?

E- 4 km

F- 6 km

G- 8 km

Question adultes 2016 : On voit Jaillans au pied du coteau : Ce nom vient probablement:

C- d'une source qui a jailli au sud du coteau

D- de la Jaille, bête féroce qui aurait sévi au moyen âge

E- d'une évolution d'un nom gallo-romain, peut-être Gallius

### 7—Les orchidées

Question enfants 2016 : Quel aromate est produit par une orchidée ?

K : la cardamome,

L : la coriandre

M : la vanille

Question adultes 2016 : Les pollinies sont :

L- des petits sacs à pollen pouvant se coller sur les insectes pollinisateurs

M- des orchidées multiples

N- des insectes pollinisateurs.

### 8—Le Puits :

Question enfants 2016 : Quelle est la hauteur approximative de la margelle de ce puits (La margelle est l'assise de pierres qui constitue le rebord du puits)

B- 75 cm

C- 85 cm

D- 95cm

Question adultes 2016 : Pour trouver la nappe phréatique dans la plaine, faut-il atteindre environ :

J- 3 m

K- 10 m

L- 30 m

### 9—Le Pressoir

Question enfants 2016 : Pour faire un litre d'huile de noix, il faut combien de kilos de cerneaux de noix:

L-2 kg

M-5 kg

N-8 kg

Question adultes 2016 : Pour obtenir une huile de table, il fallait chauffer les cerneaux à :

I - 50°

J- 90°

K- 120°

### 10-Le village-rue

Question enfants 2016: Tout près de vous, sur une des maisons, l'ancien garage Bertrand, son propriétaire avait fait peindre :

Z-- sa voiture.

A-- son portrait.

B-- une rose.

Question adultes 2016: Que se passa-t-il à Hostun la nuit du 17 juillet 1849 ?

G--Deux jeunes malveillants mirent le feu à l'église en construction.

H--La foudre atteignit 6 vaches dans la plaine d'Hostun.

I--Une invasion de grenouilles envahit les demeures de Saint-Martin.

### 11-Le chemin de la mine.

Question enfants 2016: L'expression « aller au charbon » peut-elle dire ?

Z-- Aller extraire du charbon dans la mine.

A-- Allumer le barbecue.

B-- Aller faire quelque chose de difficile ou désagréable.

Question adultes 2016 : Parmi les *propositions* suivantes, laquelle *est exacte*?

I-- Le charbon de bois est intéressant parce qu'il est très calorique

J-- Le charbon de bois est intéressant parce que sa préparation se fait pendant l'hiver, en saison creuse, loin des travaux des champs.

K-- Le bon charbon de bois doit garder 20 à 25% d'humidité pour se conserver.

### 12- Les orties.

Question enfants 2016 : Parmi les *propositions* suivantes, laquelle *est exacte*?

J-- Les orties sont des plantes sans fleurs.

K-- Les orties ne piquent pas en hiver.

L-- Les orties sèches ne piquent plus.

Question adultes 2016 : Parmi les *propositions* suivantes, laquelle *est exacte*?

Z-- Les orties ne poussent qu'en Europe.

A-- Il n'y a pas d'orties en Corse.

B-- Les tenues vertes des militaires allemands en 1914/18 étaient fabriquées avec des orties.

### 13-Le Mottet :

Question enfants 2016 : Au Moyen Âge, le château au sommet du Mottet était :

D-- en paille

E-- en bois

F-- en pierre,

Question adultes 2016 : L'altitude du sol de l'église de Saint-Maurice est de 233 m. Quelle est l'altitude du sommet du Mottet ?

G-- 291 m

H-- 303m

I-- 318 m

### 14-Les Lutins

Question enfants 2016 : Parmi les *propositions* suivantes, laquelle *est exacte*?

L-- Les lutins sont les 7 compagnons de Blanche-Neige

M-- On reconnaît les lutins à leurs oreilles.

N-- Les habitants de Lus-La-Croix-Haute s'appellent les « Lutins »

Question adultes 2016 : Le premier film sur Blanche-Neige date de

K-- 1901,

L-- 1916

M-- 1933

### 15-Les Poules

Question enfants 2016 : Parmi les *propositions* suivantes, laquelle *est exacte*?

D-- Les poules ont des petites dents

E-- Une poule vit en moyenne 8 ans

F-- Les poules ont besoin d'un coq pour pondre

Question adultes 2016 : en 1598, quel est l'âge d' Henry IV

I-- 44 ans      J-- 49 ans      K-- 54 ans

### 16-La Vallée de l'Isère

Question enfants 2016 : L'Isère traverse une seule de ces villes : laquelle ?

L-- Annecy

M-- Chambéry

N-- Voreppe

Question adultes 2016 : L'Isère reçoit de l'eau de combien de départements ?

R--3

S--4

T--5

### 17-Le sud Grésivaudan

Question enfants 2016 : comment se nomme la taxe sur le sel, sous l'Ancien Régime ?

S-- La Capitation

T-- La Gabelle

U-- La Taille

Question adultes 2016 : Le nouveau canton du Sud Grésivaudan, avec St-Marcellin comme chef-lieu, regroupe :

D-- 31.000 h

E-- 41.000 h

F-- 51.000 h

---

Date de création : **02/04/2016 00:44**

Dernière modification : **14/06/2016 11:23**

Catégorie : **Boucle du Patrimoine**

Page lue **1777 fois**

## Réactions à cet article

Personne n'a encore laissé de commentaire.  
Soyez donc le premier !



## Boucle du Patrimoine - Réponses

### Boucle du Patrimoine

#### Les Réponses

- 1 enf : V (Charlemagne:742-814)  
1 ad : I  
2 enf : R (T : marcescentes : qui sèchent à l'automne sans tomber : le hêtre).  
2 ad : N  
3 enf : A  
3 ad : I. C'est une argile réfractaire, très résistante à la chaleur.  
4 enf : I  
4 ad : N  
5 enf : S  
5 ad : T  
6 enf : E  
6 ad : E  
7 enf : M  
7 ad : L  
8 enf : B  
8 ad : L  
9 enf : L  
9 ad : I  
10 enf : A  
10 ad : G  
11 enf : B  
11 ad : I  
12 enf : L (J: comme les fougères, mousses, lichens...)  
12 ad : B  
13 enf : E  
13 ad : I  
14 enf : M  
14 ad : L  
15 enf : E. (C : non, mais les œufs, sans coq, ne donnent pas de poussins).  
15 ad : I (15/12/1553-1610)  
16 enf : N  
16 ad : T: (Hte-Savoie (L'Arly), Savoie, Htes-Alpes (Drac), Isère, Drôme)  
17 enf : T  
17 adultes : E : 40980 h

---

Date de création : **02/04/2016 00:19**  
Dernière modification : **27/06/2016 17:31**  
Catégorie : **Boucle du Patrimoine**  
Page lue **1196 fois**

#### Réactions à cet article

Personne n'a encore laissé de commentaire.  
Soyez donc le premier !